



## Veranstungsmappe

Vorstellung des Hotels	Seite 1
Fakten	Seite 2
Event Location The Mandala Lounge	Seite 3
Veranstungsvorschläge	Seite 4
Grundriss	Seite 5
Event Location Lounge in der 8. Etage	Seite 6
Technik	Seite 7



## Höchste Individualität mitten im Zentrum Berlins

Im **The Mandala Suites** wirken Eleganz und Zurückhaltung, ausgerichtet auf die speziellen Bedürfnisse seiner Gäste. Raum schaffen für den individuellen Rückzug ist kennzeichnend für das Haus im Herzen der Hauptstadt. Liebevoll ausgestattete Suiten und umsorgt mit individuellem Service, erwartet den Gast ein eigenes Zuhause auf Zeit. Man fühlt sich als willkommener Gast in einem privat geführten Haus. Mit dem Eingang direkt an der Friedrichstraße, im Kontorhaus Berlin Mitte, zwischen Kronen- und Mohrenstraße gelegen, den Gendarmenmarkt um die Ecke, befindet sich das The Mandala Suites - zentral, aber dennoch zurückgezogen- in bester Nachbarschaft.

Wählen Sie die für Ihre Bedürfnisse ideale Location für innovatives und kreatives Arbeiten bei Tageslicht.

Die **The Mandala Lounge** auf 120 m<sup>2</sup> im Atrium des Kontorhauses ist eine frische Symbiose aus Meeting Raum und Lounge. Der Meetingbereich zur einen Seite bietet für **14 Personen** ideale Voraussetzungen für konzentrierte Meetings. Mit der angeschlossenen Lounge zur anderen Seite wurde ein Rahmen geschaffen, um in ungezwungener Atmosphäre kreativ zu arbeiten. Mit Individualität, Professionalität und bestem Service setzt unser Team Ihre Veranstaltung erfolgreich um.

Mit Blick auf die atemberaubende Skyline des Potsdamer Platzes bildet die **Lounge in der 8. Etage** des The Mandala Suites für bis zu **16 Personen** einen hervorragenden Rahmen als Private Dining Room für Vertragsabschlüsse, Konferenzen oder Fotoshootings. Über dem The Mandala Suites ist die Lounge unvergleichlich ruhig und von außen uneinsehbar gelegen.

Die 81 großzügig geschnittenen **Studios & Suiten** tragen schon beim ersten Anblick zu sofortiger Entspannung bei. Die charmante Einrichtung und die hochwertige Ausstattung mit begehbarem Kleiderschrank und komplett eingerichteter, offener Küche schaffen ein Zuhause – wenn auch auf Zeit. In das klassisch-zeitlose Design fügt sich die moderne Technik nahtlos oder drahtlos ein, Wireless LAN, High-Speed, Modem-Zugänge und ISDN-Telefone mit direkter Durchwahl sorgen für beste Erreichbarkeit.

Der **Fitness & Wellness Spa** glänzt mit modernster Technik und hervorragendem Design. Und dies in der Berliner Sonne, denn er ist auf dem Dach des The Mandala Suites gelegen, mit eindrucksvollem Ausblick auf die Architektur des Potsdamer Platzes.



## Fakten

Klassifizierung	Privathotel, 4 Sterne Deluxe												
Adresse	Friedrichstrasse 185-190 10117 Berlin, Mitte												
Internet	www.themandala.de												
Ansprechpartner	Tilman Goldboom												
Fon	+49 (0) 30 590 05 12 74												
Fax	+49 (0) 30 590 05 20 00												
E-Mail	suites@themandala.de												
Studios & Suiten	81												
Kategorien	<table> <tr> <td>04 Studios</td> <td>40 m<sup>2</sup></td> </tr> <tr> <td>08 Business Suiten</td> <td>55 m<sup>2</sup></td> </tr> <tr> <td>46 Management Suiten</td> <td>68 m<sup>2</sup></td> </tr> <tr> <td>18 Superior Suiten</td> <td>68 m<sup>2</sup></td> </tr> <tr> <td>02 Executive Suiten</td> <td>80 m<sup>2</sup></td> </tr> <tr> <td>03 Mandala Suiten</td> <td>100 m<sup>2</sup></td> </tr> </table>	04 Studios	40 m <sup>2</sup>	08 Business Suiten	55 m <sup>2</sup>	46 Management Suiten	68 m <sup>2</sup>	18 Superior Suiten	68 m <sup>2</sup>	02 Executive Suiten	80 m <sup>2</sup>	03 Mandala Suiten	100 m <sup>2</sup>
04 Studios	40 m <sup>2</sup>												
08 Business Suiten	55 m <sup>2</sup>												
46 Management Suiten	68 m <sup>2</sup>												
18 Superior Suiten	68 m <sup>2</sup>												
02 Executive Suiten	80 m <sup>2</sup>												
03 Mandala Suiten	100 m <sup>2</sup>												
Fitness & Wellness Spa	Im 8. Stock, unverbauter Blick über Berlin auf über 100 m <sup>2</sup>												
The Mandala Lounge	Eine gelungene Mischung aus Meeting Raum & Lounge auf 120 m <sup>2</sup>												
Lounge in der 8. Etage	Mondäne Lounge mit 40 Plätzen für besondere Anlässe												
Tiefgarage	Mit direktem und privatem Zugang zum Hotel												
Anzahl Mitarbeiter	15 Menschen												
Geschäftsführer und Inhaber	Lutz Hesse & Christian Andresen												

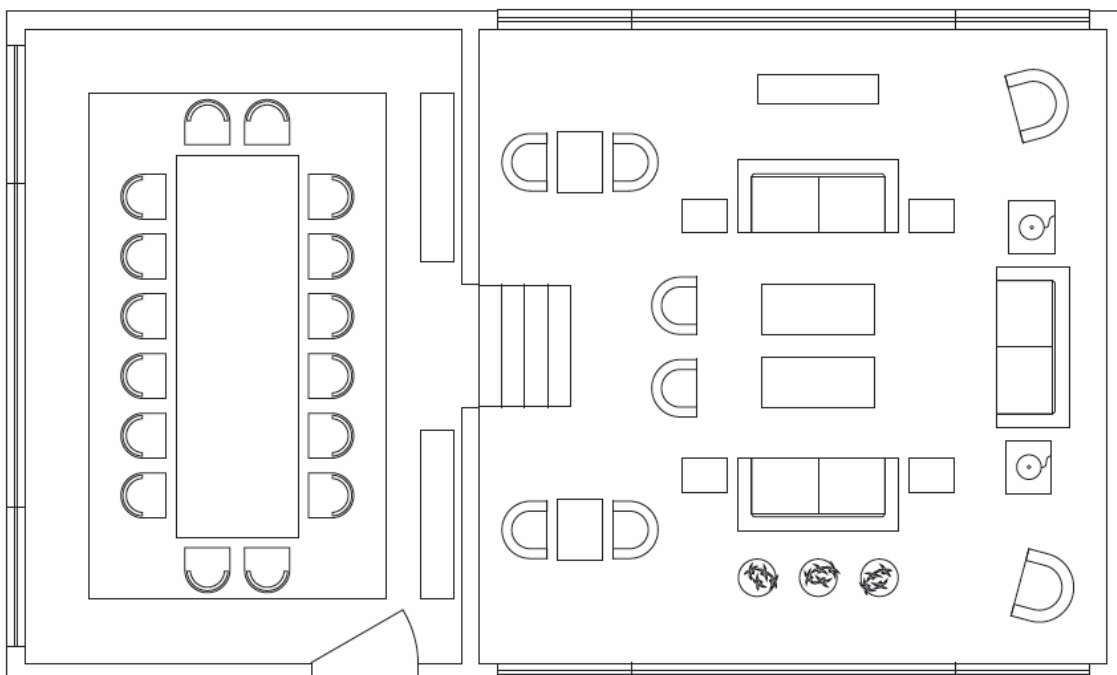
Event Location Meeting & Lounge - The Mandala Lounge



Größe	Höhe	Länge x Breite
120 m <sup>2</sup>	3.30 m im Meetingbereich 2.30 m im Loungebereich	5.70 m x 8.30 m 8.20 m x 8.30 m Gesamt: 13.90 x 8.30
Raummiete	1 Tag	½ Tag
	ab € 700*	ab € 400*
Bestuhlung	Block	Block
	14 Personen	14 Personen

\*1 Tag: ab 5 Stunden und mehr ½ Tag: bis 12.00 Uhr // ab 14.00 Uhr

Grundriss The Mandala Lounge





## Tagungspauschalen – The Mandala Lounge

Pauschale	Inhalt	Preis pro Person
Tagespauschale	2 Kaffeepausen Unlimitierte Softgetränke, Standard Tagungstechnik, WLAN Raummiete ab 10 Personen, Lunch im Raum als Snackbuffet	€ 80
Halbtagespauschale	1 Kaffeepause Unlimitierte Softgetränke, Standard Tagungstechnik, WLAN Raummiete ab 10 Personen, Lunch im Raum als Snackbuffet	€ 65

Standardtechnik: 1 Flipchart, 1 Leinwand, 1 Metaplanwand (auch: Pinnwand), 1 Moderatorenkoffer

Unsere Alternative für Ihr Mittagessen:

Location	Angebot	Preis pro Person
Lounge in der 8. Etage	Snackbuffet	€ 15

\*Sollten Sie sich für das Mittagessen in der Lounge in der 8. Etage entscheiden, so wird zu der entsprechenden Tagungspauschale ein Aufpreis von 15 € pro Person berechnet.

## Veranstaltungsvorschläge – The Mandala Lounge

### Interviews, Shootings, Drehs

Mit unserem Gespür für Ästhetik und höchster Individualität bieten wir Ihnen den idealen Raum für Interviews, Shootings und Dreharbeiten. Nutzen Sie unsere Großzügigkeit, denn Fantasie muss grenzenlos sein dürfen.

Personenanzahl	Bis 15 Personen
Preise	Ab € 200 pro Stunde

### Rent – an - Office

Eine Symbiose aus Meetingbereich und Lounge schafft den perfekten Raum für Ihr Office. Ausgestattet mit 2 Laptop's, Drucker, Faxgerät und Scanner können Sie zentral an der Friedrichstraße, im Kontorhaus Berlin Mitte, arbeiten.

Personenanzahl	Bis 14 Personen
Preise	Ab € 400 halbtags

Event Location - Lounge in der 8. Etage



Größe Lounge	Höhe	Länge x Breite
80 m <sup>2</sup>	2,70 m	16,0 m x 5.70 m
Raummiete	1 Tag	½ Tag
	auf Absprache	auf Absprache
Kapazität	Exklusiv bis 30 Personen	Exklusiv bis 30 Personen

Veranstaltungsvorschläge – Lounge in der 8. Etage

Lunch & Dining

Die LOUNGE IN DER 8. ETAGE im THE MANDALA SUITES, mit beeindruckendem Berlin Blick, bietet einen stilvollen und diskreten Rahmen für private Lunches und Dinings. Die Location ist unvergleichlich ruhig und von außen uneinsehbar gelegen.

Personenanzahl	7-16 bei exklusiver Nutzung
Zeit	14:00 Uhr – 23:00 Uhr (Mo - So)
Preise	€ 70 für ein 3-Gang-Menü € 85 für ein 4-Gang-Menü

Empfänge & Party's

Die LOUNGE IN DER 8. ETAGE, mit Blick auf die Skyline des Potsdamer Platzes, lädt zum Verweilen ein.

Personenanzahl	7-30 bei exklusiver Nutzung
Zeit	14:00 Uhr – 23:00 Uhr (Mo - So)
Preise	ab € 2.500 Mindestumsatz *

\* Spa-Nutzung inklusive



## Technik – The Mandala Lounge

Folgende Standardtechnik ist in der Tagungspauschale bzw. der Raummiete enthalten:  
1 Flipchart, 1 Leinwand, 1 Metaplanwand (auch: Pinnwand), 1 Moderatorenkoffer

Auf Anfrage stellen wir Ihnen folgende Technik Verfügung:

Technik	Stündlich	½ Tag (bis 5 Std)	1 Tag (ab 5 Std)
Beamer	€ 75	€ 100	€ 200
Leinwand*	€ 30	€ 50	€ 75
Moderatorenkoffer*	€ 30	€ 50	€ 75
Flipchart*	€ 30	€ 50	€ 75

\* Grundsätzlich ist **eine** Leinwand, **ein** Flipchart, **eine** Pinnwand und **ein** Moderatorenkoffer in der Raummiete enthalten. Die oben aufgeführten Preise gelten nur bei Buchung einer zusätzlich benötigten Technik.

## Sonstiges

Internetleistungen			
WLAN	kostenfrei		
Laptopnutzung	kostenfrei		
Drucken, Faxen, Kopien (schwarz/weiß)	bis 5 Seiten kostenfrei	ab 6 Seiten € 0,25	ab 20 Seiten € 0,15
Drucken, Faxen, Kopien (Farbe)	bis 5 Seiten kostenfrei	ab 6 Seiten € 0,40	ab 20 Seiten € 0,30